

ASSISTEP 

# TRAPPE- ASSISTENTEN

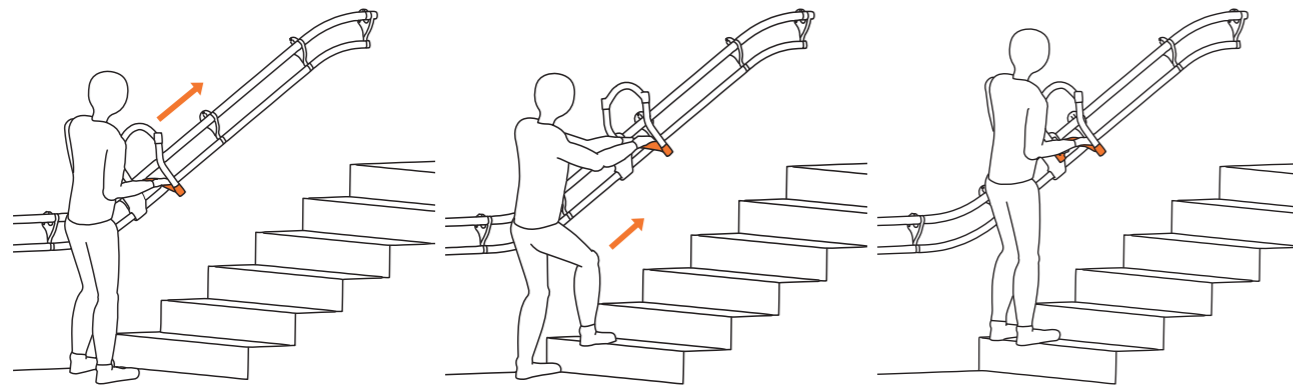
Brukermanual





## 2 Hvordan bruke AssiStep

### Opp

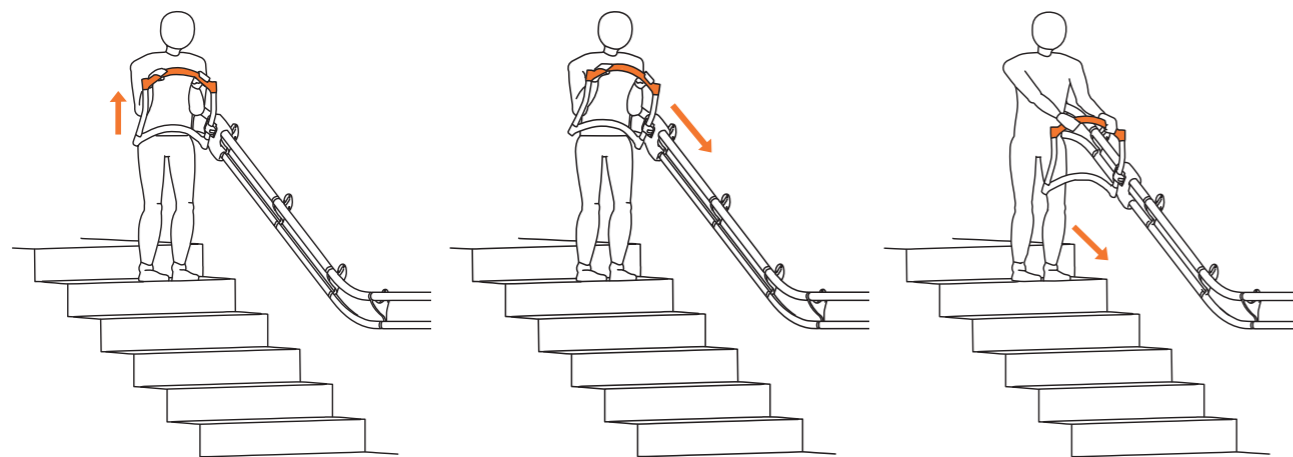


1. Hold hendene på nedre del av håndtaket og skyv det oppover foran deg til armene er helt utstret.

2. Når armene dine er helt utstret kan du legge vekt på håndtaket og hjelpe deg selv ett trinn opp.

3. Gjenta punkt 1 og 2 for hvert trinn du går opp trappen helt til du kommer til toppen. Håndtaket stopper da av seg selv og kan foldes til siden.

### Ned



1. Hold hendene godt plantet på den øverste delen av håndtaket. Løft håndtaket litt opp ytterst for å deaktivere låsemekanismen og for å flytte det foran deg.

2. Når håndtaket er vippt opp kan du flytte håndtaket ned trappen. Når du legger vekt på håndtaket eller slipper det så låses det automatisk fast.

3. Legg vekt på håndtaket slik at det står stille når du tar et trinn ned trappen. Utfør samme bevegelse for hvert trinn.



### Fold håndtaket til siden

Når du er ferdig å bruke AssiStep kan håndtaket foldes til siden slik at det ikke tar noen plass i trappen.

Ved å presse inn den oransje knappen samtidig som du skyver opp ytterst på håndtaket kan det foldes inn til veggen.

Vær observant på at håndtaket ikke kommer til hinder for dører eller rømningsveier når det foldes til siden. Det er mulig å flytte håndtaket opp eller ned langs skinnesystemet også når det er foldet til siden.



### Vær oppmerksom på:

- Hvis du ikke strekker armene helt ut når du flytter håndtaket når du tar et steg opp eller ned. På vei opp trappen kan dette gjøre at man får for mye balanse bakover og kan dermed føre til at håndtaket løftes ut av låsemekanismen. Sørg derfor alltid for å flytte håndtaket langt foran kroppen før du går etter.
- Når håndtaket foldes til gå-posisjon eller til foldet posisjon gjøres det oppmerksomt på at det er klemfare i de bevegelige delene til foldemekanismen. Dette er også merket på produktet. Vær oppmerksom og forsiktig når du benytter denne funksjonen.



### 3 Ergonomisk grep

Høyden på håndtaket kan tilpasses din høyde og er ergonomisk utformet med to ulike høyder slik at man har en behagelig høyde å holde i både på tur opp og ned. Velg et grep som du føler er komfortabelt og som gjør at du føler deg trygg.

#### 1. Standard grep

Den mest vanlige måten å flytte håndtaket på er ved å ha hendene på hver side av håndtaket.

#### 2. En hånd

AssiStep kan brukes med en hånd både på tur opp og ned trappen. Vi anbefaler at du holder hånden på midten av håndtaket når du skyver det opp trappen eller flytter det ned trappen.

#### 3. Kombiner håndtaket og rekkverket

Ved å holde en hånd på rekkverket og en på håndtaket kan du få økt støtte når håndtaket flyttes ned trappen.

#### 4. Vertikalt grep

Når man går ned trappen foretrekker enkelte å holde den ene hånden på siden av håndtaket. Noen synes det da blir enklere å vippe håndtaket opp når det skal flyttes ned trappen.



### 4 Teknisk informasjon

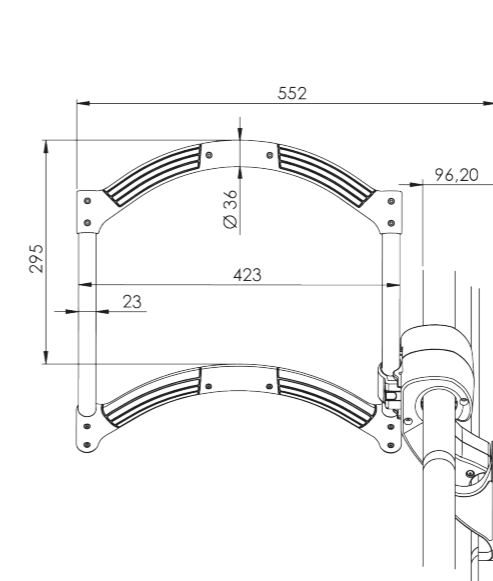
AssiStep er CE-merket i henhold til direktivet om medisinsk utstyr 93/42/EØF og er testet og utviklet i samsvar med standardene:

- NS-EN ISO 12182:2012 Hjelpemidler for personer med nedsatt funksjonsevne - Generelle krav og prøvingsmetoder
- EN ISO 14971:2012 Bruk av risikostyring for medisinsk utstyr

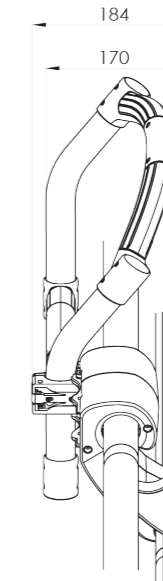
AssiStep er et klasse 1 produkt og godkjent for brukervekt på opp til 120 kg.

#### Spesifikasjoner [mm]:

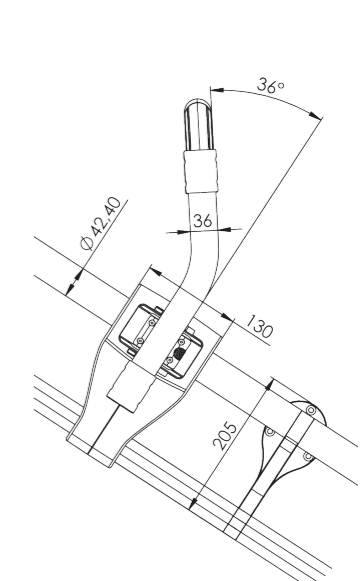
1. Håndtak, sett forfra [mm]






2. Håndtak, foldet til siden [mm]



3. Håndtak, sett fra siden [mm]



	Maksimal brukervekt	120 kg
	Høyde bruker	120-200 cm
	Rengjøring	Bruk såpevann og en myk klut. Ikke bruk løsemidler eller andre rengjøringsmetoder som kan gjøre skade på produktet.

Bredde på håndtak (i bruk)	55,2 cm (57,2 cm med bakplate)
Bredde på håndtak (når foldet)	18,4 cm (20,4 cm med bakplate)
Diameter håndlist	42,4mm (standard)
Vekt, rullemodul og håndtak	3,5 kg
Materialer	Aluminium, stainless steel, ABS, POM
Operasjonstemperatur	5 - 30 grader celsius
Temperatur under transport	0 - 40 grader celsius
Garanti	2 år, hvis installasjon og service er utført av sertifisert personell, og hvor produktet er brukt slik angitt i brukermanuelen.

## Hva er din erfaring med AssiStep?

Ring oss gjerne hvis du har noen spørsmål eller lyst til å dele dine erfaringer med oss. Vi jobber alltid for å gjøre AssiStep bedre og tilgjengelig for enda flere, så vi og ønsker både ris og ros.

Vi ser frem til å høre fra deg!



### KONTAKTINFO

[WWW.ASSISTEP.NO](http://WWW.ASSISTEP.NO)

[POST@ASSISTEP.NO](mailto:POST@ASSISTEP.NO)

+47 99 56 01 30

ASSITECH AS

FOSSEGRENDA 30B

7038 TRONDHEIM