

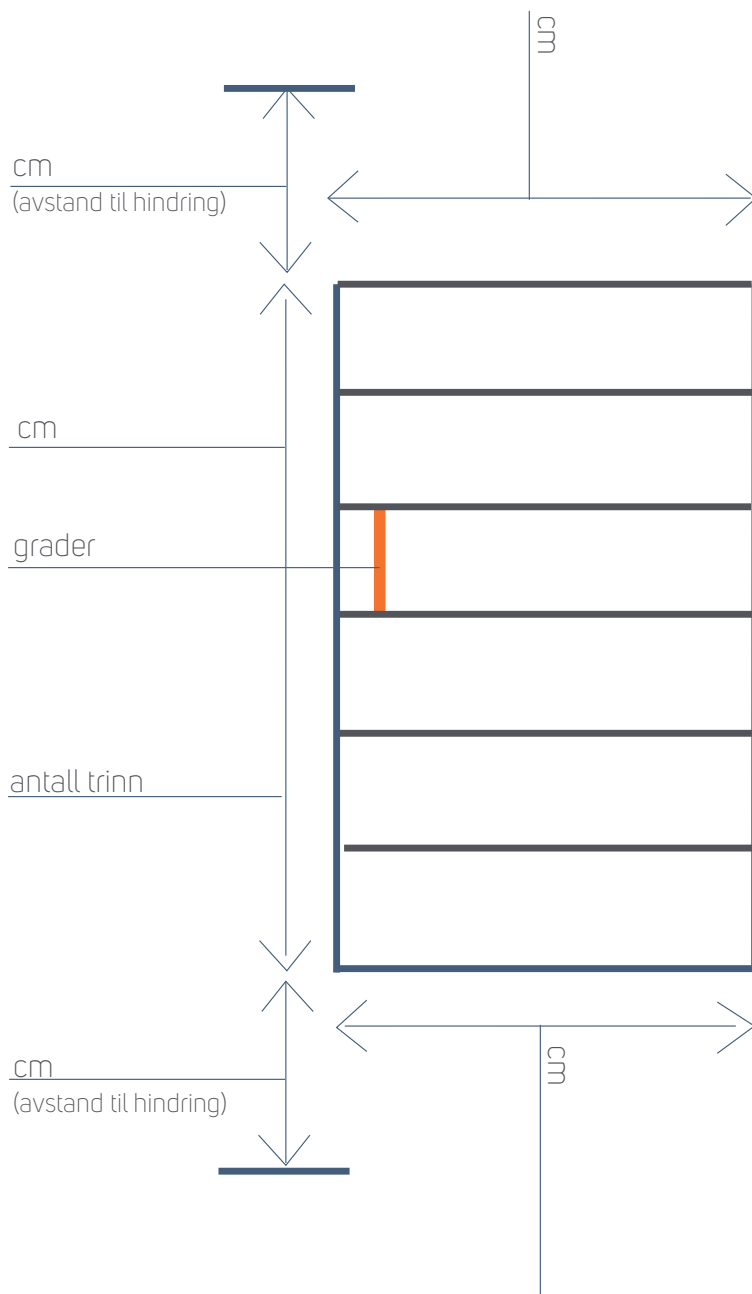
Befaringsmanual for rett trapp

1. Før opp veggmateriale (mur, gips, panel etc)

2. Når du ser oppover trappen, hvilken side er veggen på?

Høyre Venstre

3. Før inn følgende mål av trappen:

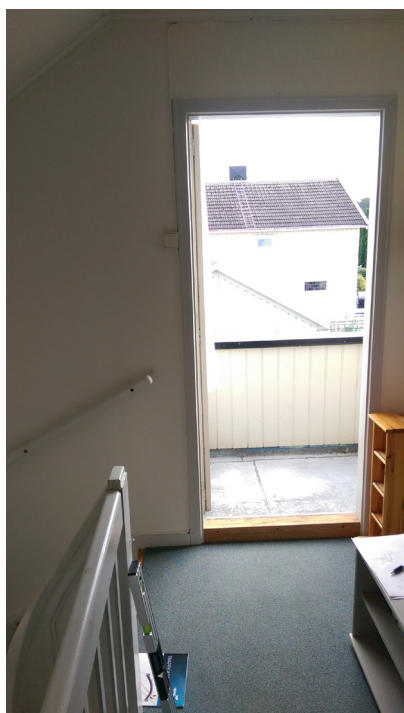


OBS! Når du måler vinkelen/gradene på trappa, legg vinkelmåleren ytterst på kanten av to trinn. Mål av lengde på trappen gjelder i horisontalt plan, ikke langs trappeløpet i vinkel.

4. Ta følgende bilder av trappen:



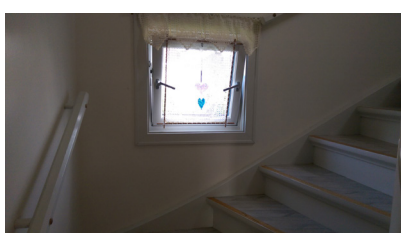
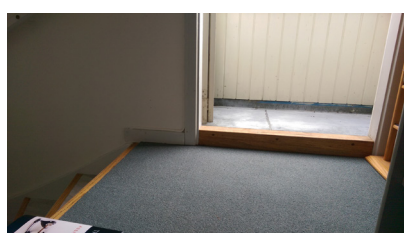
A. Oversiktsbilde over hele trappen, eller flere bilder om du ikke får plass til alt på ett bilde.



B. Bilde av området i toppen av trappen. Minst 50cm etter trappeløpet slutter



C. Bilde av området i bunnen av trappen. Minst 50cm etter trappeløpet slutter



D. Detaljbilde av hindring. Skisser med tilfølgende mål.